

OPIS PRZEDMIOTU ZAMÓWIENIA**I. Cel zamówienia**

Celem zamówienia jest realizacja działań ochronnych mających na celu ograniczenie sukcesji naturalnej poprzez użytkowanie pastwiskowe siedlisk przyrodniczych:

- 6150 wysokogórskie murawy acidofilne (*Juncion trifidi*) i bezwapienne wyleżyska śnieżne (*Salicion herbaceae*),
- 6230 górskie i niżowe murawy bliźniczkowe (*Nardion* - płaty bogate florystycznie), na pograniczu polsko - czeskim.

Działanie realizowane jest w ramach projektu nr CZ.11.01.02/00/23_011/0000158 pn.: „Śnieżnicki Zwornik II” współfinansowanego przez Unię Europejską ze środków Europejskiego Funduszu Rozwoju Regionalnego w ramach programu Interreg Czechy – Polska 2021–2027, Priorytet 1. Zintegrowany system ratownictwa i środowisko, Cel 1.2 Bardziej skoordynowane podejście do ochrony środowiska na pograniczu czesko-polskim.

II. Przedmiot zamówienia

Przedmiotem zamówienia jest zorganizowanie i przeprowadzenie wypasu owiec wraz z koszeniem niedojadów na wybranych powierzchniach, zlokalizowanych na pograniczu polsko – czeskim, tj.:

Po stronie polskiej: województwo dolnośląskie, gminy Bystrzyca Kłodzka i Stronie Śląskie (Hala pod Śnieżnikiem - przy Schronisku PTTK „Na Śnieżniku” oraz kopuła szczytowa Śnieżnika w granicach rezerwatu przyrody „Śnieżnik Kłodzki”).

Po stronie czeskiej: Pardubický kraj, obec Dolní Morava (Narodowy Rezerwat Przyrody „Králický Sněžník”).

Szczegóły wypasu przedstawiono w tabeli nr 1.

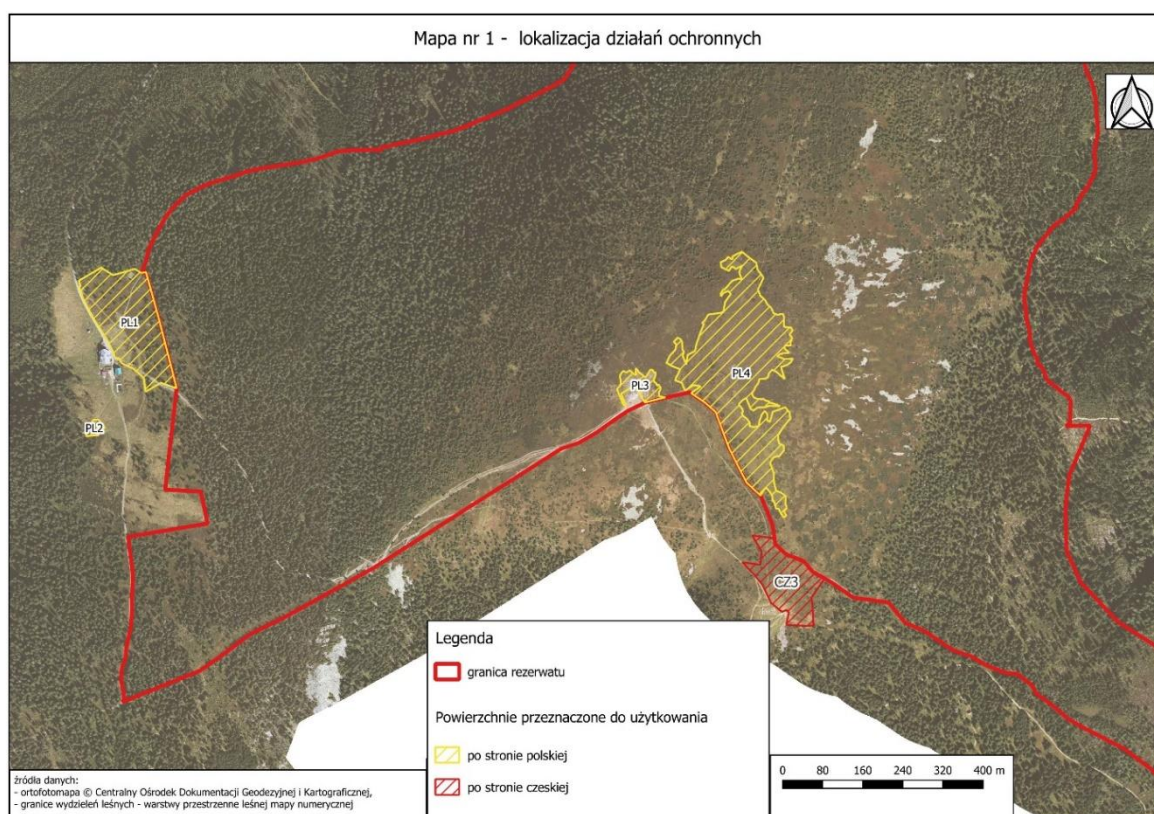
Lokalizację działań wraz z powierzchniami przedstawiono na Mapie nr 1.

Tabela nr 1.

zadanie	lokalizacja działań	oznaczenie powierzchni	nr działki ewidencyjnej	wielkość powierzchni	obsada*	termin realizacji
wypas	Hala pod Śnieżnikiem	PL1	284 i 285 obręb Międzygórze	2,61 ha	1–2 DJP/ha	maj - wrzesień
		PL2	285 obręb Międzygórze	0,07 ha		
wypas	rezerwat przyrody „Śnieżnik Kłodzki”	PL3	218/224 i 294 obręb Stronie Lasy	0,35 ha	1 DJP/ha	lipiec - wrzesień
		PL4	293 i 294 obręb Stronie Lasy	5,53 ha		
wypas	Narodowy Rezerwat Przyrody „Králický Sněžník”	CZ3	1056 obec Dolní Morava v k. ú. Velká Morava	1,40 ha	1–2 DJP/ha	lipiec - sierpień

* 1 DJP/ha odpowiada 10 dorosłym owcom / ha, jagnięta liczone są jako 0,2 dorosłej owcy.

Mapa nr 1



III. Opis zamówienia

Powierzchnia objęta zamówieniem:

- po stronie polskiej: **8,56 ha**,
- po stronie czeskiej: **1,40 ha**,

łączna powierzchnia wypasu: **9,96 ha**.

Wypas realizowany będzie na wysokości 1218–1425 m n.p.m., na terenie o nierównej rzeźbie i stromych zboczach. Realizacja zamówienia wymaga przepędzania owiec na odległość do 1,5 km i pokonywania różnic wysokości do 200 m.

Stado - minimum **20 owiec** (dopuszcza się 2–3 kozy w stadzie).

Wypas prowadzony będzie w formie kwaterowej (z wykorzystaniem przenośnych ogrodzeń), ciągłej lub kombinowanej.

Koszenie niedojadów:

- powierzchnia: 10% wypasanego obszaru,
- termin realizacji: **od 1 września 2026 r. do 31 października 2026 r.**,
- biomasa powinna zostać usunięta i zagospodarowana (kompostowanie) w miejscach wskazanych przez Zamawiającego, zlokalizowanych w obrębie wypasanych powierzchni lub w ich sąsiedztwie.

IV. Ochrona stada

Stado musi być chronione przed drapieżnikami, w szczególności wilkami, poprzez:

1. stałą obecność co najmniej jednej osoby pilnującej w pobliżu stada (opiekun stada lub pomocnik opiekuna stada), dodatkowo po stronie czeskiej wykorzystanie pastucha elektrycznego w trakcie wypasu oraz psa pasterskiego w celu nadzoru stada i ograniczenia rozpraszania się zwierząt,
2. stosowanie dodatkowych zabezpieczeń, w szczególności:

- a) w porze nocnej - zapewnienie nadzoru jak w porze dziennej oraz dodatkowo koszarowane stada w miejscu zabezpieczonym tymczasową zagrodą wyposażoną w wiatę/zadaszenie wraz z ogrodzeniem o odpowiedniej wysokości i/lub pastuchy elektryczne,
- b) dopuszcza się stosowanie również innych dodatkowych zabezpieczeń.

V. Terminy realizacji

Wypas zwierząt:

- termin: **od 15 maja 2026 r. do 30 września 2026 r.**,
- czas trwania: minimum 60 dni,
- czas pracy: minimum 8 godzin aktywnego wypasu dziennie.

VI. Zakres usługi

1. Czynności przed rozpoczęciem wypasu

Wykonawca zobowiązany jest do:

- a) przygotowania nocnego schronienia dla zwierząt, zapewniającego:
 - ochronę przed drapieżnikami (np. wysokie ogrodzenie, pastuch elektryczny, osoba pilnująca stada najlepiej z psem),
 - ochronę przed warunkami atmosferycznymi,
- b) zagwarantowania infrastruktury zapewniającej:
 - bezpieczeństwo zwierząt podczas wypasu (np. zagroda, tymczasowe ogrodzenia, pastuchy, namioty itp. oraz tablice informujące o wypasie i oznaczenie ogrodzeń pod napięciem),
- c) dowozu zwierząt na teren wypasu (dojazd możliwy do Schroniska PTTK „Na Śnieżniku”),
- d) zapewnienia dostępu do:
 - wody, w ilości niezbędnej dla utrzymania dobrostanu zwierząt,
 - paszy w okresie aklimatyzacji zwierząt lub niekorzystnych warunków atmosferycznych.

2. Czynności w trakcie realizacji zamówienia

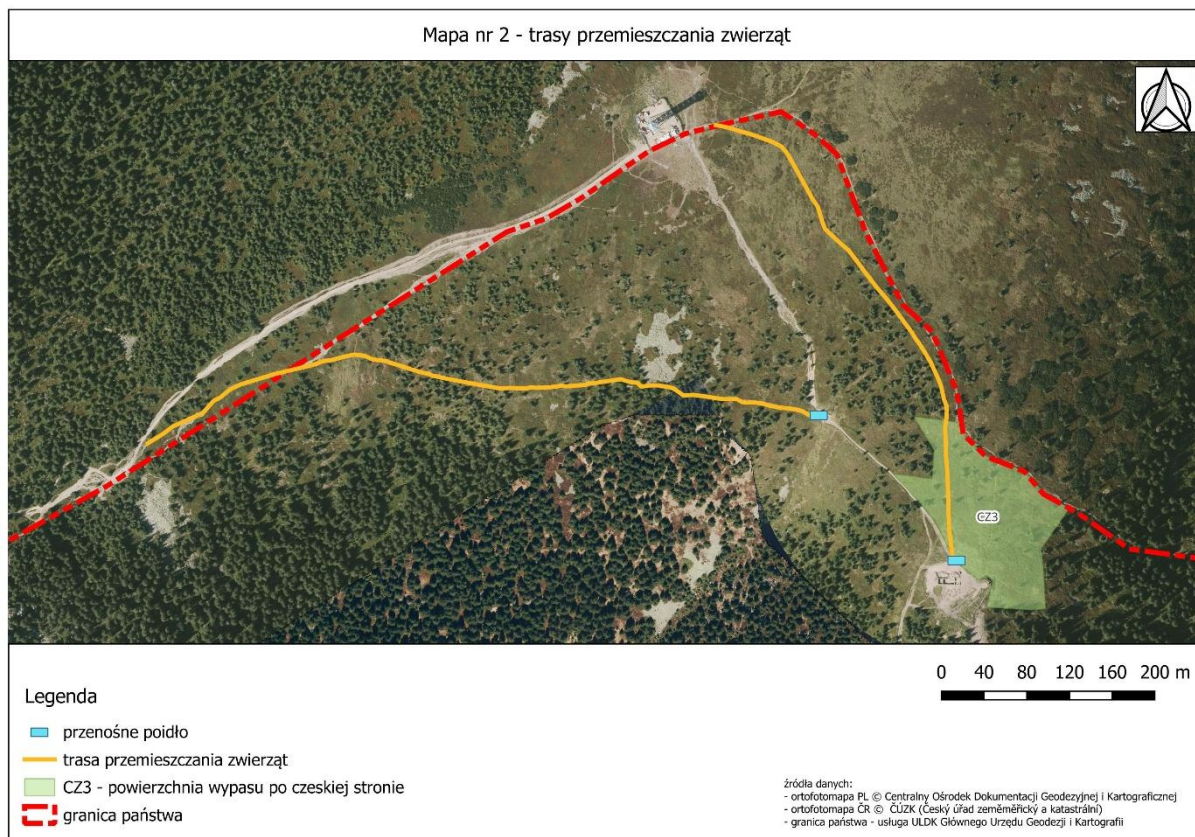
Wykonawca zobowiązany jest do:

- a) prowadzenia wypasu przez minimum 60 dni na powierzchniach objętych zamówieniem,
- b) zapobiegania nadmiernemu skupianiu się zwierząt w jednym miejscu,
- c) zapewnienia:
 - nadzoru (do nadzoru stada podczas wypasu po stronie czeskiej dodatkowo wymagane są: wykorzystanie psa pasterskiego oraz zapewnienie ogrodzenia z pastuchem elektrycznym),
 - dostępu do wody i poidła,
 - paszy w okresie aklimatyzacji zwierząt lub niekorzystnych warunków atmosferycznych,
- d) kontroli zdrowia i liczby zwierząt,
- e) utylizacji padłego zwierzęcia, a w razie konieczności zapewnienia transportu padłego zwierzęcia do punktu utylizacyjnego,
- f) ręcznego koszenia niedojadów (wysokość do 10 cm) na 10% powierzchni,
- g) usunięcia i zagospodarowania biomasy (jeszcze mokrej) w miejscach wskazanych przez zamawiającego, zlokalizowanych w obrębie wypasanych powierzchni lub w ich sąsiedztwie,
- h) bieżącego utrzymania porządku na terenie realizacji zadania.

Uwaga:

Do powierzchni wypasu CZ3 po stronie czeskiej prowadzą wyłącznie szlak turystyczny zielony/czerwony, ścieżka prowadząca od Schroniska PTTK „Na Śnieżniku” do źródła Morawy oraz wąska droga przygraniczna. Dojazd możliwy jest jedynie pojazdami terenowymi po drodze

przygranicznej, a transport materiałów może wymagać przenoszenia ręcznego. Przemieszczanie zwierząt możliwe jest ww. ścieżką prowadzącą od Schroniska PTTK „Na Śnieżniku” do źródła Morawy oraz wąską drogą przygraniczną (Mapa nr 2).



3. Czynności po zakończeniu wypasu

Wykonawca zobowiązany jest do:

- a) wywiezienia zwierząt z terenu realizacji zadania,
- b) demontażu i usunięcia infrastruktury,
- c) uprzątnięcia terenu,
- d) przedłożenia Zamawiającemu raportu z realizacji usługi, stanowiącego podstawę odbioru prac.

VII. Obowiązki Wykonawcy

Wykonawca zobowiązany jest m.in. do:

1. zapewnienia stada min. 20 owiec (dopuszcza się 2–3 kozy w stadzie),
2. zapewnienia psa pasterskiego do nadzoru stada podczas wypasu w Czechach (pies powinien posiadać paszport z wpisem o aktualnym szczepieniu przeciwko wściekliźnie),
3. spełnienia wymogów identyfikacji i rejestracji zwierząt zgodnie z obowiązującymi przepisami,
4. uzyskania świadectwa zdrowia zwierząt od lekarza weterynarii, w miejscu pochodzenia, w ciągu ostatnich 48 godzin przed wyjazdem - zwierzęta nie mogą wykazywać żadnych objawów klinicznych, ani oznak chorób wymienionych w wykazie w załączniku do rozporządzenia wykonawczego Komisji (UE) 2018/1882 w zakresie dotyczącym owiec lub kóz (*Rozporządzenie wykonawcze Komisji (UE) 2018/1882 z dnia 3 grudnia 2018 r. w sprawie stosowania niektórych przepisów dotyczących zapobiegania chorobom oraz ich zwalczania do kategorii chorób umieszczonych w wykazie oraz ustanawiające wykaz*

- gatunków i grup gatunków, z którymi wiąże się znaczne ryzyko rozprzestrzeniania się chorób umieszczonych w tym wykazie (Dz. Urz. UE L 308 z 4.12.2018, s. 21, z późn. zm.),*
5. niezwłocznego przesłania pisemnego potwierdzenia przeprowadzonego badania klinicznego wraz z ustaleniami do Powiatowego Inspektoratu Weterynarii w Kłodzku z/s w Bystrzycy Kłodzkiej oraz do służb weterynaryjnych w Czechach Státní veterinární správa KVS SVS),
 6. zgłoszenia przemieszczania stada do ARiMR za pośrednictwem systemu IRZplus wraz ze wskazaniem siedziby stada,
 7. niezwłocznego zgłaszania jakichkolwiek objawów choroby zakaźnej zaobserwowanych wśród wypasanych zwierząt lub faktu padnięcia owcy lub kozy, Zamawiającemu i właściwym służbom weterynaryjnym:
 - a) w Polsce (Powiatowy Inspektorat Weterynarii w Kłodzku z/s w Bystrzycy Kłodzkiej, adres: ul. Kłodzka 12, 57-500 Bystrzyca Kłodzka, e-mail: kłodzko@wroc.wiw.gov.pl),
 - b) w Czechach (Státní veterinární správa KVS SVS, adres: Slezská 100/7, 120 00 Praha 2, e-mail: epodatelna@svscr.cz),
 8. postępowania zgodnie z wytycznymi ww. służb weterynaryjnych,
 9. zapewnienia nadzoru nad stadem,
 10. dbania o dobrostan zwierząt,
 11. zapobiegania kontaktu stada z innymi zwierzętami gospodarskimi,
 12. dopilnowania, aby zwierzęta poruszały się wyłącznie w wyznaczonym i kontrolowanym obszarze, co zapobiegnie ich niekontrolowanemu przemieszczaniu się, a tym samym zminimalizuje kontakt z dzikimi zwierzętami poza wyznaczonym pastwiskiem,
 13. posiadania odpowiednich kwalifikacji i sprzętu,
 14. dokumentowania przebiegu wypasu (dziennik, dokumentacja fotograficzna),
 15. przestrzegania przepisów BHP i ochrony środowiska,
 16. ubezpieczenia stada - polisa ubezpieczenia w zakresie wszystkich ryzyk (wszelkich szkód i strat materialnych polegających na utracie, uszkodzeniu lub zniszczeniu mienia), a także od odpowiedzialności cywilnej i następstw nieszczęśliwych wypadków, które mogą powstać w związku z prowadzonym wypasem,
 17. ponoszenia wszelkich kosztów realizacji zamówienia – bez prawa do dodatkowego wynagrodzenia.

VIII. Kontrola jakości

1. Bieżąca kontrola realizacji prac przez Zamawiającego,
2. Możliwość wydawania zaleceń przez Zamawiającego w trakcie realizacji zamówienia,
3. Obowiązek informowania Zamawiającego o postępie prac.

IX. Istotne warunki realizacji

1. Zwierzęta muszą być wolne od chorób zakaźnych,
2. Wykonawca zapewnia zaplecze socjalne dla osób pilnujących stada,
3. Wykonawca ponosi pełną odpowiedzialność za stan i liczebność stada,
4. Zamawiający nie ponosi kosztów wyżywienia ani dojazdów Wykonawcy.

Fotografie: powierzchnie wypasu (PL1, PL2, PL3, PL4, CZ3) i drogi dojazdowe (po stronie polskiej i czeskiej).



Fot.1-2. Powierzchnia wypasu **PL1**



Fot. 3-4. Powierzchnia wypasu **PL2**



Fot. 5-6. Powierzchnia wypasu **PL3**



Fot. 7-8. Powierzchnia wypasu **PL4**



Fot. 9-10. Powierzchnia wypasu **CZ3**

Drogi dojazdowe



Fot. 11-12. Droga dojazdowa ze Schroniska PTTK „Na Śnieżniku” – szlak zielony (PL)



Fot. 13-14. Droga dojazdowa ze Śnieżnika na czeską stronę – granica państwa (CZ)